

GT123/DA20

Gelenk-Teleskop-Arbeitsbühnen

Technische Daten:

Hersteller	JLG 340 AJ	Gewicht	4.450,00 kg
Arbeitshöhe	12,33 m	Plattformhöhe	10,33 m
Länge	5,52 m	Breite	1,93 m
Höhe	2,00 m	Tragkraft	230,00 kg
Antrieb	Diesel Allrad	Bereifung	schwarz
Korbgröße	1,52 x 0,76 m	Seitliche Reichweite	6,06 m

- > mit beweglichem Korbarm
- > drehbarer Arbeitskorb
- > Allrad - Antrieb

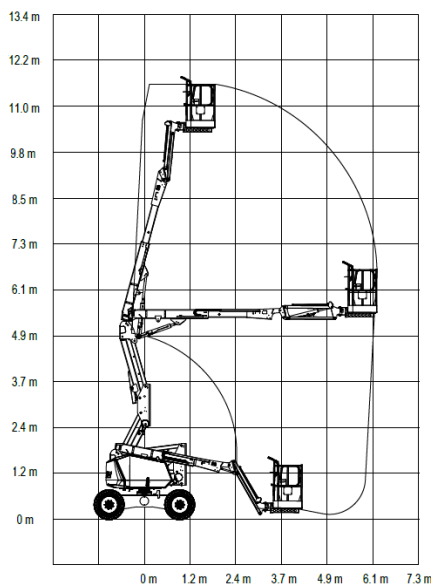


Bild folgt

Bild folgt